



"Fantastisk framtidsvisjon"
- Nettavisen

"Så godt som perfekt!"
- Mann

Superstjernen Tom Cruise leverer "sin sterkeste actionprestasjon" (David Ansen, *Newsweek*) regissør Steven Spielbergs mest briljante, tøffe og fartsfylte film. Washington D.C. har vært fri for drap i seks år takket være finurlig teknologi som avslører drapsmenn før de utfører forbrytelsen. Men når lederen for prekriminalitetsheten (Cruise) selv blir beskyldt for et framtidig drap, har han 36 timer på seg til å finne ut hvem som har pekt ham ut, ellers blir han offer for det perfekte systemet han har vært med på å skape. *Minority Report* er en suveren actionthriller som virkelig minner oss om grunnen til vår fascinasjon for film.



EKSTRA MATERIELL

- From story to screen featurettes
- Deconstructing *Minority Report* featurette
- Final report: Steven Spielberg and Tom Cruise
- The stunts
- Stills gallery
- Storyboard sequences
- Cast and Filmmakers bios
- Production notes
- Trailers

SPILLETID: 141 MINUTTER • FARGE • ALDER: 15 ÅR

LYD:	DTS 5.1	Engelsk 5.1
SUBTITLES:	Norsk, svensk, finsk, dansk, islandsk, engelsk for hørselshemmede	



Twentieth Century Fox and DreamWorks Pictures present a Cruise-Wagner-Billie-Tulip-Ronald-Shuset-Gary-Goldman production. A Steven Spielberg film. TOM CRUISE "MINORITY REPORT" COLIN FARRELL SAMANTHA MONTON AND MAX VON SYDOW MUSIC BY JOHN WILLIAMS PRODUCTION DESIGNER INDUSTRIAL LIGHT & MAGIC COSTUME DESIGNER DEBORAH L. SCOTT HAIR BY MICHAEL KAHN MAKEUP BY ALEX McDOWELL EXECUTIVE PRODUCERS JANUSZ KAMINSKI AND GARY GOLDMAN PRODUCED BY RONALD SHUSETT WRITTEN BY GERALD R. MOLEN AND BONNIE CURTIS DIRECTED BY PHILIP K. DICKE PRODUCED BY PHILIP K. DICKE AND JON COHEN DIRECTED BY STEVEN SPIELBERG



DREAMWORKS PICTURES



Registrert: 24465
Prod år 2002

©2002 Twentieth Century Fox Film Corporation and DreamWorks LLC. All Rights Reserved. "Twentieth Century Fox", "Fox" and their associated logos are the property of Twentieth Century Fox Film Corporation and are used under license. All Rights Reserved. "Minority Report" is a service mark of Sony Music Entertainment Inc. All other marks, logos and service marks are the property of their respective owners.

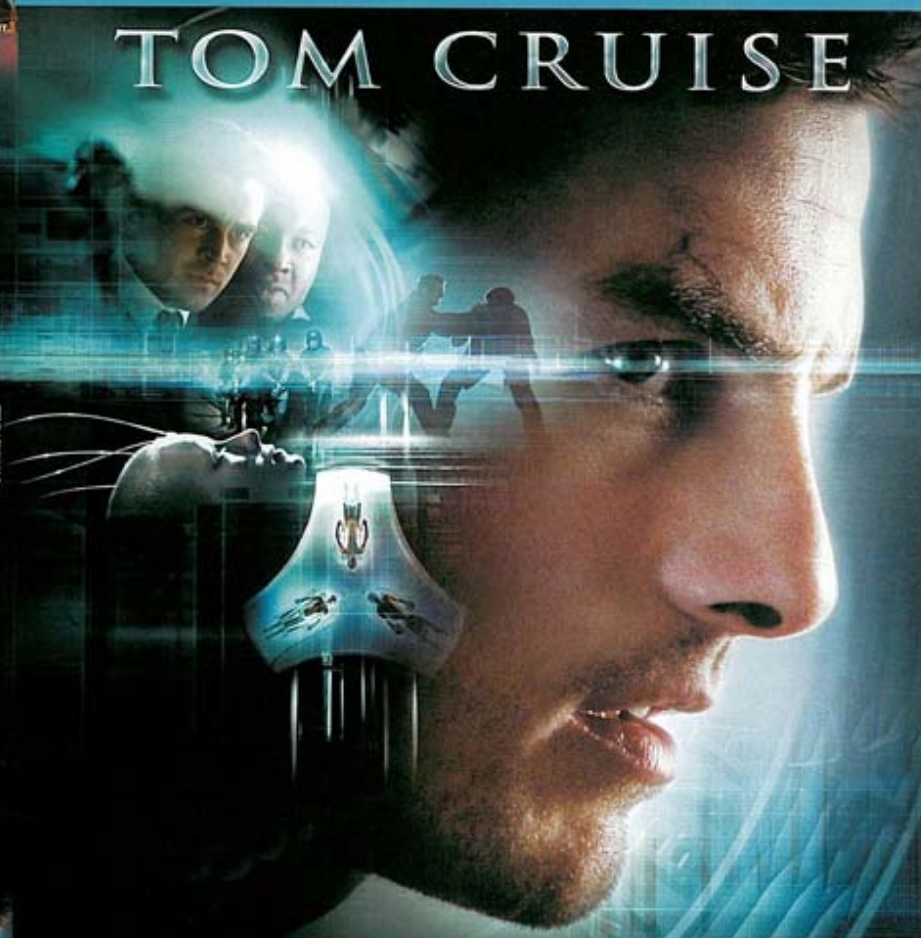


20th Anniversary
ESCAPE ENTERTAINMENT
800-489

MINORITY REPORT
STEVEN SPIELBERG

2 DISC

TOM CRUISE



A STEVEN SPIELBERG FILM
MINORITY REPORT

F1-SNO
20918
DVD VIDEO

